

圓錐加熱器說明書



 RuiNeng 睿能

睿能科技有限公司

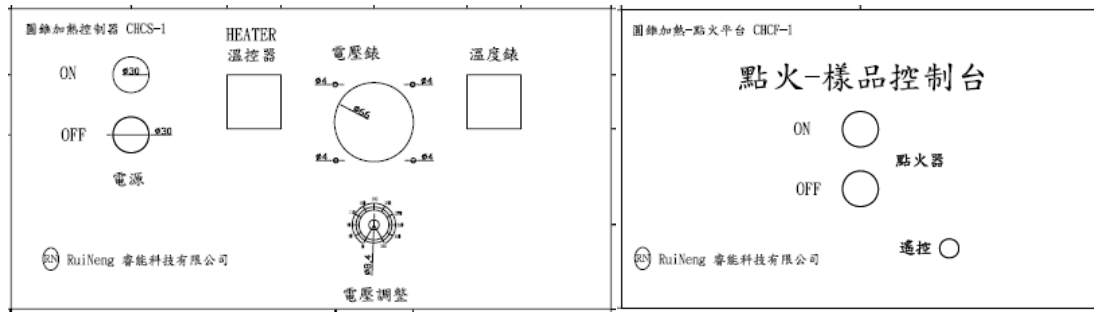
www.ruineng.mymailer.com.tw

TEL: 02-2285-3866

FAX: 02-2289-2676

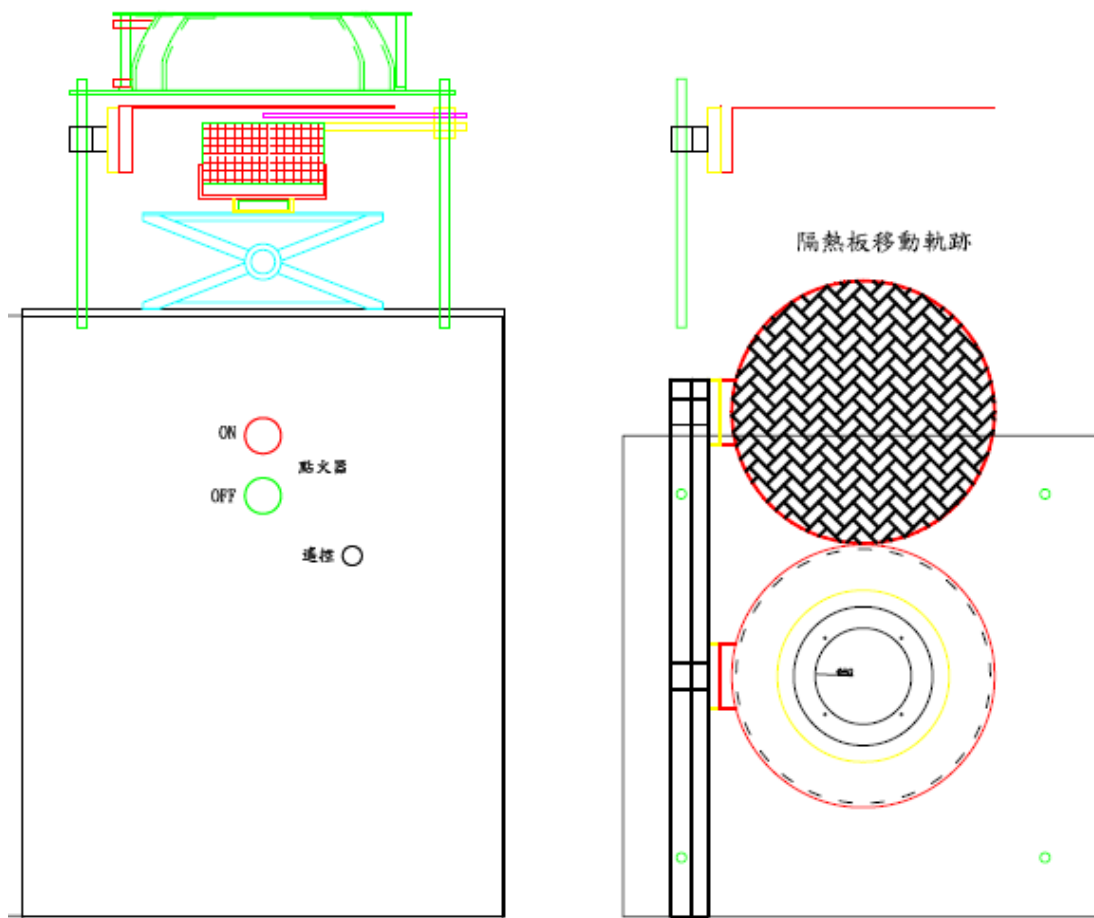
新北市蘆洲區中正路 321-2 號 2F

壹. 外觀:



加熱控制器

點火-樣品控制器



點火-樣品控制模組

1. 加熱控制器: 電源開關 ON/OFF 。
 輸出電壓調整鈕(HEATER): 調整轉數由 120~380VAC 。
 溫度控制器(HEATER) : 調整溫度由 30~500℃ 。
 溫度顯示器(樣品) : 顯示樣品溫度。
 電位計 : 顯示 HEATER 電壓。

2. 點火控制器：點火 ON/OFF 及過載保護。
點火遙控器：點火 ON/OFF 保護人員安全。
3. 點火-樣品控制模組：含 HEATER 及內外罩/點火模組/樣品架及升降台。

貳. 特色：

- A. 加熱體之電源保護時；HEATER 保險絲(380VAC)之最大範圍為 15A；
220/380VAC 變壓器；過載積熱保護 25A。
- B. 點火控制器輸出/入各有 1A 保險絲保護。
- C. 控制回路有 1A 保險絲保護。
- D. 輸出/入電線有鍍鋅軟管保護。
- E. HEATER 有電壓錶監視；電壓最大值可調
定電壓時；溫度計最大溫度 500°C。
溫控時；設定電壓最大值防止過溫。

參. 規格及注意：

1. 安全工作範圍 2x2 公尺。
2. 220VAC 25A
HEATER：380VAC 5000W(P)。前幾次加熱有異味是正常。請保持氣體流通。
其他回路：220VAC 1A。
3. 加熱時；以 SSR 依電力比率%控制，並有溫度控制器控溫。

肆. 操作說明：

一. 加熱控制器開機操作說明：

1. 打開產方 N. F. B。OFF 紅燈亮、ON 綠燈不亮。
2. 設定電力比率%控制之 V. R(可調電阻)。
3. 按▲▼鍵，設定溫度控制器溫度(參考附表設定手冊)。
4. 按 ON 開關打開 HEATER 電源，ON 綠燈亮、OFF 紅燈不亮。
5. 按溫度控制器 STAR 鍵。
6. 溫度控制在所要溫度。
7. 停止時；按 OFF 開關，OFF 紅燈亮、ON 綠燈不亮。HEATER 電源關閉。

二. 點火控制器開機操作說明

1. 打開產方 N.F.B。OFF 紅燈亮。
2. 按 ON 開關打開點火控制器電源，ON 綠燈亮、OFF 紅燈不亮。
高壓電極間點火最大時間 15 秒，超時或異常會自動停止。蜂鳴器響。
按 OFF 開關，OFF 紅燈亮、ON 綠燈不亮。點火控制器電源關閉、復歸。
再按 ON 開關打開點火控制器電源。
3. 蜂鳴器一直響；表示機器電路異常或電極短路。
4. 遙控器(線長 1 米)操作方法如上。

三. 樣品操作

請參考 CNS 14705-1 方法。

四. 關機操作說明：

停止或異常時；按 OFF 開關，OFF 紅燈亮、ON 綠燈不亮。HEATER 電源關閉。

伍. 故障檢查；

1. ON/OFF 燈不亮:旋開外罩，更換燈泡。
2. ON/OFF 開關不正常；用三用電表歐姆檔測量電阻值檢查開關是否正常。
正常 ON 開關，三用電表歐姆檔測量電阻值為無限大。按下時；電阻值為 0Ω 。
正常 OFF 開關，三用電表歐姆檔測量電阻值為 0Ω 。按下時；電阻值為無限大。
3. 無法加熱:
HEATER 故障；以三用電表歐姆檔測量電阻值為無限大則是 HEATER 故障。
SSR 故障；以三用電表歐姆檔測量電阻值為 40Ω 左右，可能是 SSR 故障。
4. 蜂鳴器一直響；表示機器電路異常或電極短路。
5. 維修方式；
由本公司進行收回維修。價格第三便宜。

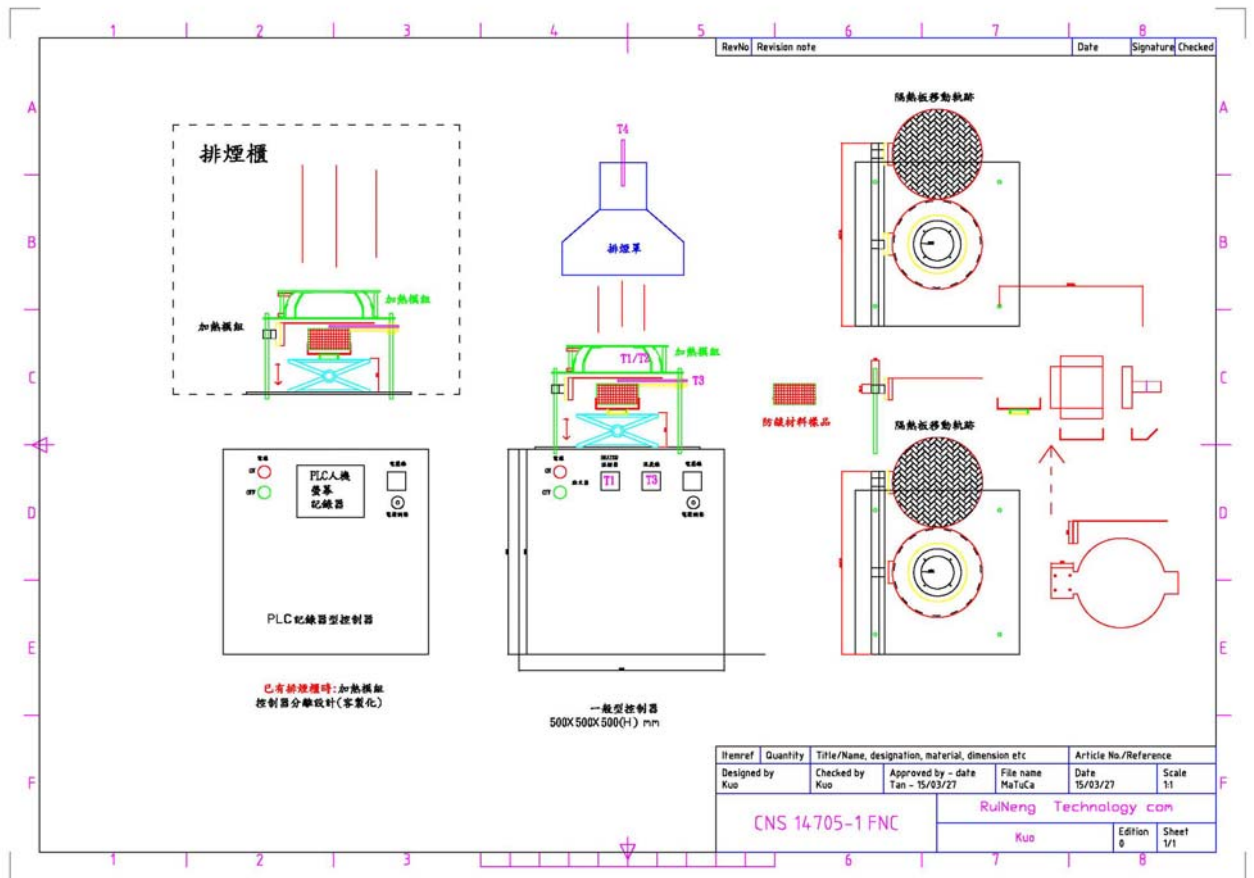
陸. 保固

1. 保固一年，請注意保固標籤日期。
2. 保固期內處理方式
保固期內故障:本公司換新品，但 HEATER 模組之舊品不鏽鋼板不更新；
因此 為消耗品。

柒. 消耗品：

1. HEATER 模組之不鏽鋼板。
2. HEATER、SSR、電極、開關、繼電器。

圓錐量熱儀-客製功能說明



圓錐量熱儀含以下單元

壹. 控制器:

- A1: 一般型控制器
- A2: PLC 記錄器控制器

貳. 加熱模組

- C: 加熱器和控制器一體
- D: 加熱器和控制器分離(放在排煙櫃)

參: 排煙罩單元

E: 掛壁

F: 落地架

肆:功能

1. 防燄樣品溫度(T3)550~650°C可控制。
2. 監控排煙溫度(T4)及防燄樣品溫度(T3)並錄影樣品火燄高度及大小，
在不同樣品間變化形式，以決定最好配方。

伍:優點；成本最低，決定最好配方速度最快，可客製化，國產最低價，保固。