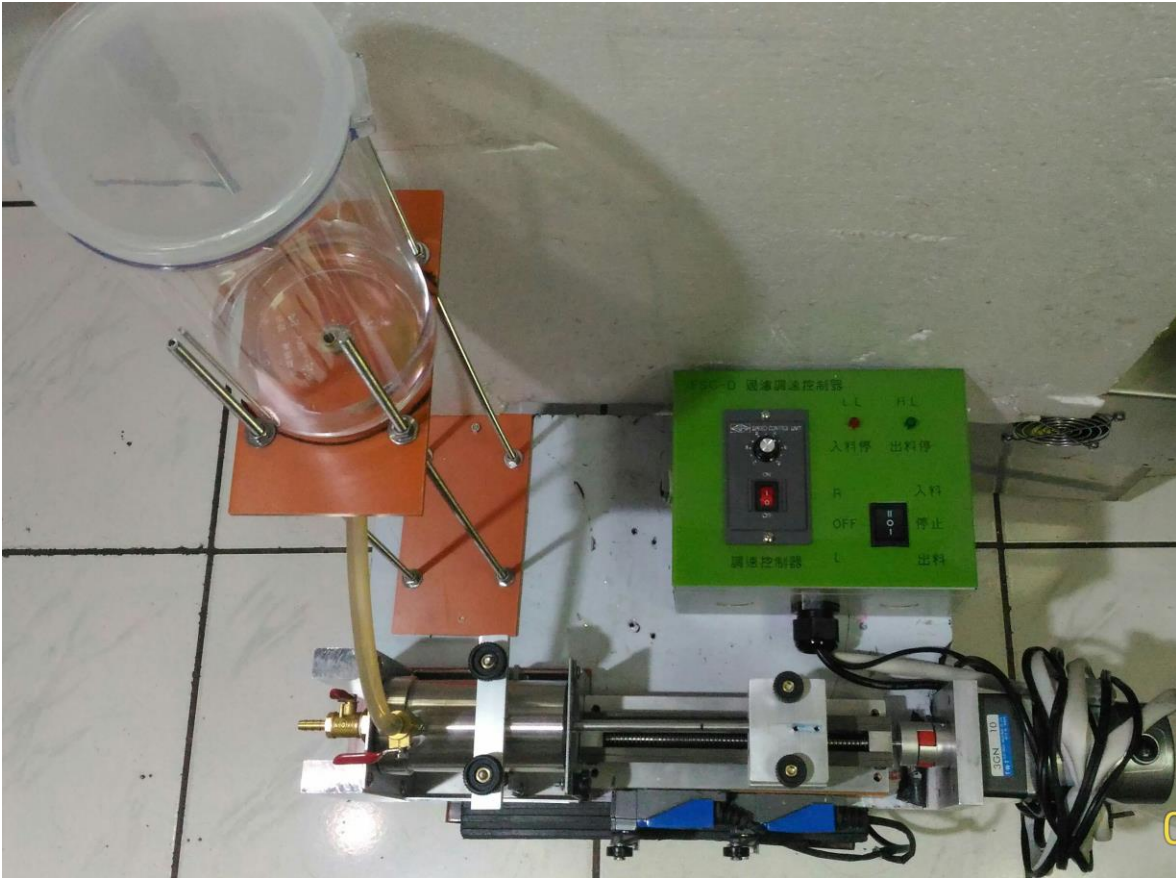


FSD-M/FSD-D/FSD-A 過濾系統操作說明書



 RuiNeng 睿能

睿能科技有限公司

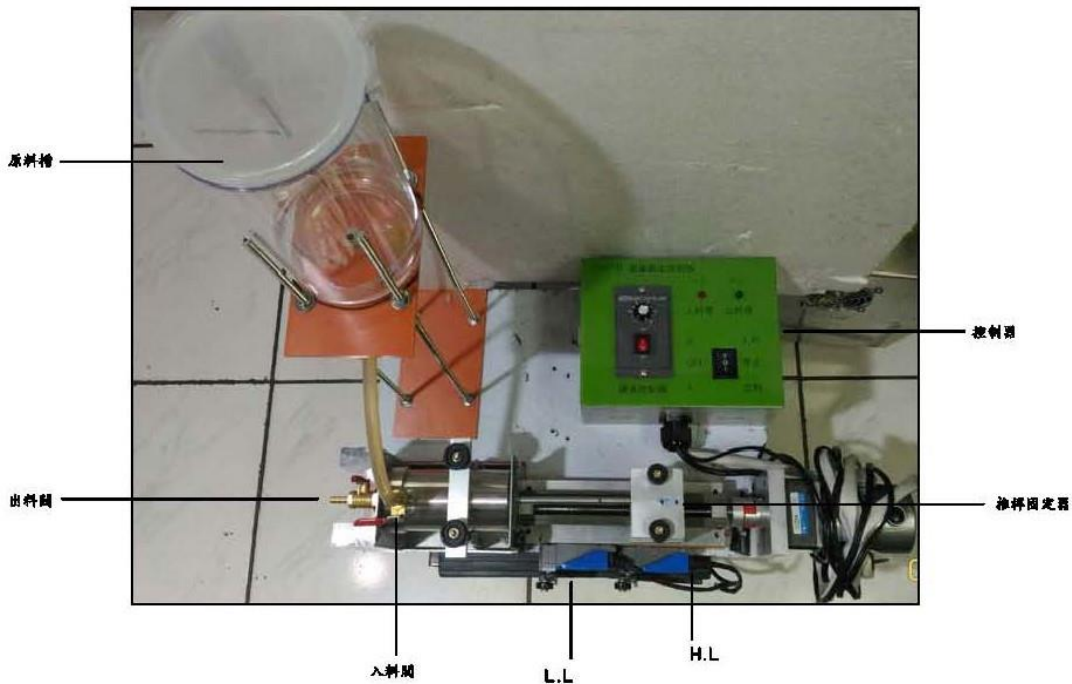
www.ruineng.mymailer.com.tw

TEL:02-2285-3866

FAX:02-2289-2676

新北市蘆洲區中正路 321-2 號 2F

壹. 外觀:



FSD-D 直流馬達



FSD-M 手動

FSD-A 自動

1. FSD-D 直流馬達

- A. 控制器轉數調整鈕(STIR):調整直流馬達轉數。
 - B. 控制器電源開關:ON/OFF 電源。
 - C. 進/出料開關:進料/OFF/出料控制。
 - D. L. L/H. L 開關: 進料/出料限制開關。
 - E. L. L/H. L 燈: 指示進料/出料限制位置。
 - F. 出料手動閥: 出料時手動閥打開/入料時手動閥關閉。
 - G. 出料手動閥:入料時手動閥打開/出料時手動閥關閉。
- 控制器內附電源座附保險座:提供電源輸入及過載保護。

2. FSD-M 手動:手動操作。無上述部品。

貳. 特色:

- A. 簡單、費用低。
- B. 可客製、擴充性大。提供試機(470 濾紙除外)。

參. 規格及注意:

1. FSD-D 系統 450(寬 W) X 310(深 L) X 620 (高 H)mm。
2. 110VAC 1.5A

肆. 操作說明:

一. 開機:

1. 放入不鏽鋼板過濾器腔體、固定推桿至適當位置；固定推桿。接上管子、放樣品至樣品槽。
2. ON。
3. 出料手動閥打開/入料手動閥關閉。
4. 進/出料開關切換至出料位置。
5. 調整直流馬達轉數；直流馬達轉動、推桿前推至 L.L 位置停止。完成入料前動作。
6. 入料手動閥打開/出料手動閥關閉。
7. 進/出料開關切換至入料位置。
8. 調整直流馬達轉數；直流馬達轉動、推桿後推至 H.L 位置停止。完成入料動作。
9. 出料手動閥打開/入料手動閥關閉。
10. 進/出料開關切換至出料位置。
11. 直流馬達轉動、推桿前推至 L.L 位置停止。完成出料動作。
12. 重複 8~11 步驟，直至完成過濾工作。

注意:上/下檔板孔徑位置要對好；每一樣品到最大過濾量時；請更換新品。

不鏽鋼板過濾器腔體安裝及拆卸以現場說明為主

二. 關機操作說明:

1. 關閉電源開關。
2. 取出不鏽鋼板過濾器腔體。

伍. 故障檢查；相關資料請上本公司網站下載

1. 直流馬達無法轉動；
 - 1-1 電源開關燈有亮時；可能轉數控制器故障。
 - 1-2: 電源開關燈不亮時；可能保險絲故障。。
 - 1-3: 在 L.L 位置時出料不轉/在 H.L 位置時入料不轉。
 - 1-4: 直流馬達故障。
2. 推桿無法前/後: 固定不好或轉換頭固定不好使馬達空轉。
3. 手動閥故障；無法進/出料。
4. 維修方式；由本公司進行收回維修。

陸. 保固

保固一年，請注意保固標籤日期。

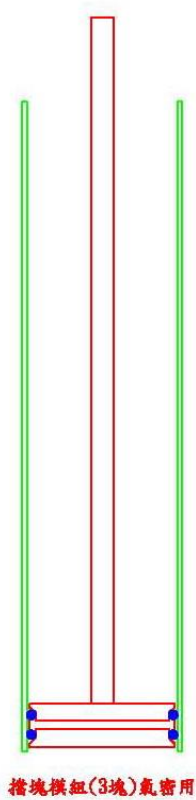
柒. 消耗品:

1. 手動閥、直流馬達、推動模組。
2. O-RING。47 ϕ 濾紙。
3. 止漏墊。

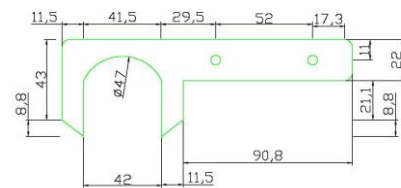
捌: 零組件



上/下擋板



擋塊模組(3塊)氣密用

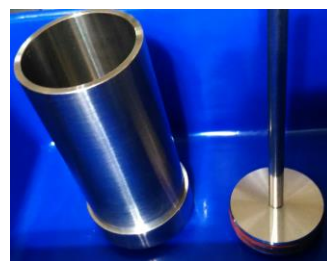


手工具

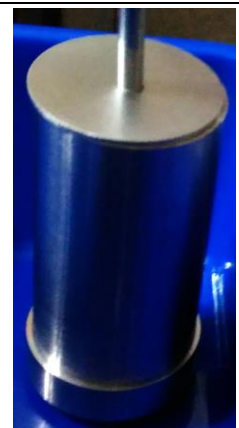
柒. 不鏽鋼板過濾器腔體: 組合順序如下



先組合上/濾紙/下擋板
過濾模組



利用手工具旋緊腔體和
過濾模組



放入擋塊模組完成組合